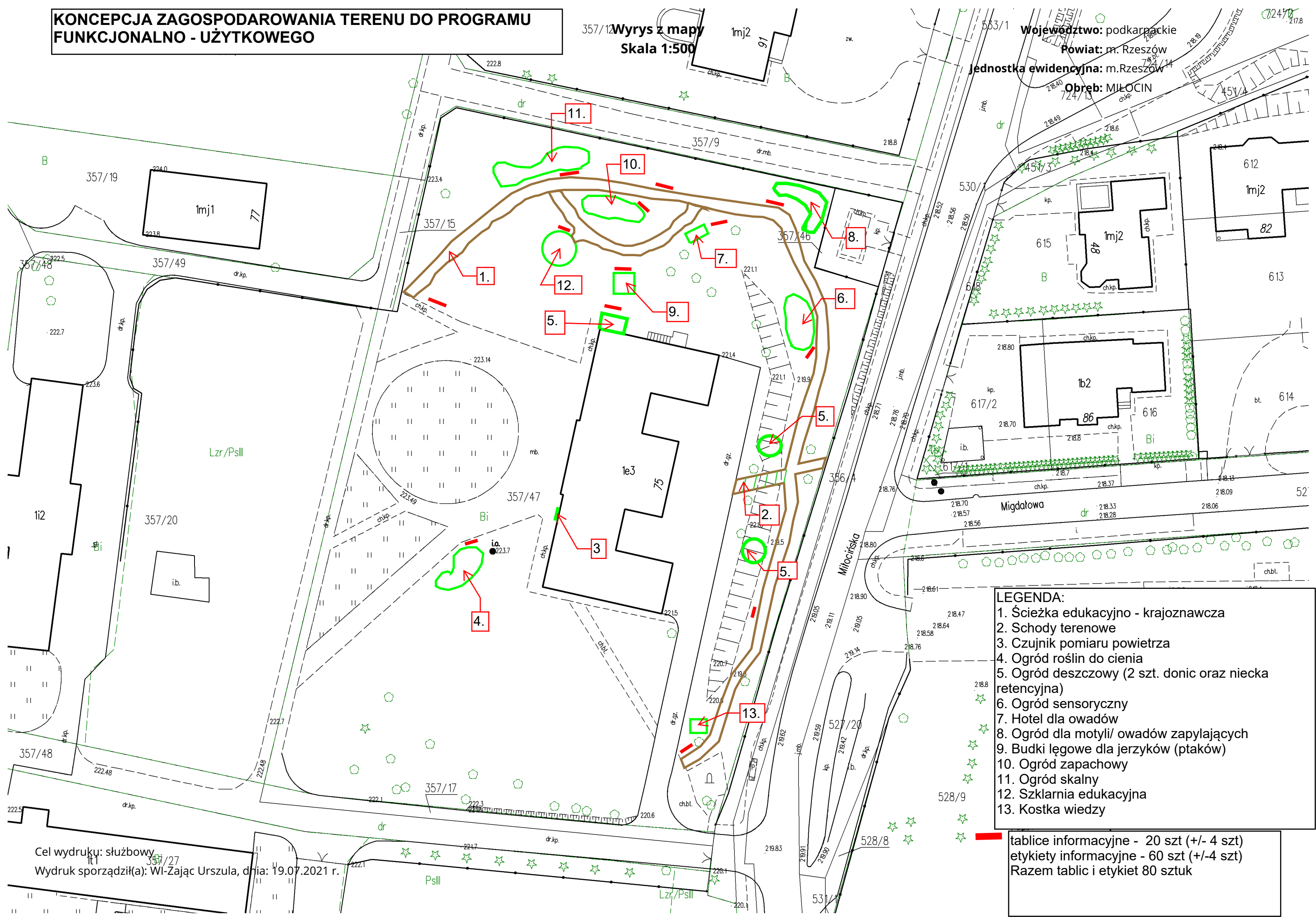


KONCEPCJA ZAGOSPODAROWANIA TERENU DO PROGRAMU FUNKCJONALNO - UŻYTKOWEGO

Wyrys z mapy
Skala 1:500

Województwo: podkarpackie
Powiat: m. Rzeszów
Jednostka ewidencyjna: m. Rzeszów
Obręb: MIŁOCIN



- LEGENDA:**
- 1. Ścieżka edukacyjno - krajoznawcza
 - 2. Schody terenowe
 - 3. Czujnik pomiaru powietrza
 - 4. Ogród roślin do cienia
 - 5. Ogród deszczowy (2 szt. donic oraz niecka retencyjna)
 - 6. Ogród sensoryczny
 - 7. Hotel dla owadów
 - 8. Ogród dla motyli/ owadów zapylających
 - 9. Budki lęgowe dla jerzyków (ptaków)
 - 10. Ogród zapachowy
 - 11. Ogród skalny
 - 12. Szklarnia edukacyjna
 - 13. Kostka wiedzy

tablice informacyjne - 20 szt (+/- 4 szt)
etykiety informacyjne - 60 szt (+/-4 szt)
Razem tablic i etykiet 80 sztuk

Cel wydruku: służbowy
Wydruk sporządził(a): WI-Zajac Urszula, dnia: 19.07.2021 r.